



PKO Bank Polski
EKSTRAKLASA

KOLEJKA 32 23.06.20			
ARKA GDYNIA		KONIEC MECZU	KGHM ZAGŁĘBIE LUBIN
NALEPA 22'	JANKOWSKI 42'68'	3 2	BIALEK 45+2' DRAZIC 66'

RAPORT STATYSTYCZNY

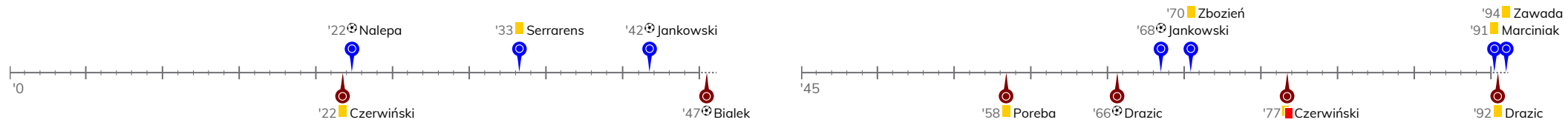


STATS

ARKA GDYNIA 3-2 KGHM ZAGŁĘBIE LUBIN

Informacje o meczu

Linia czasu



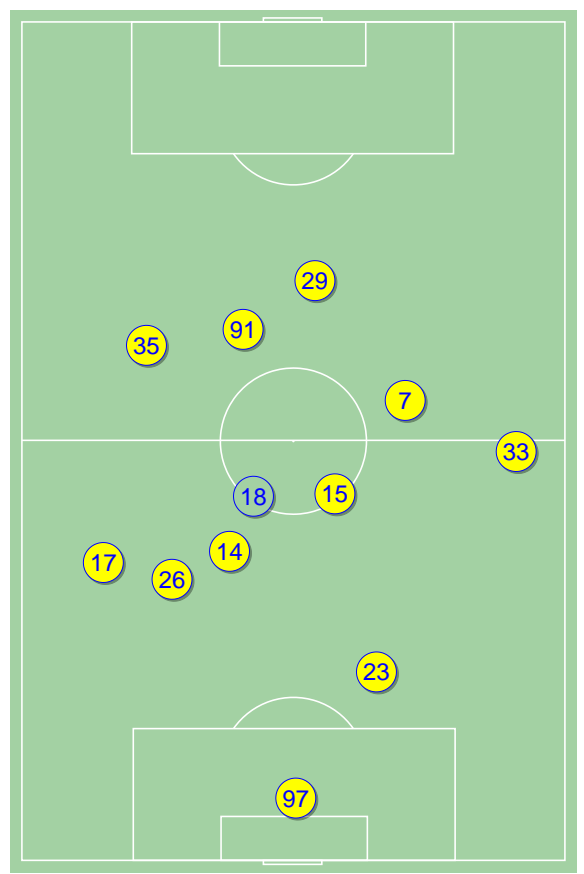
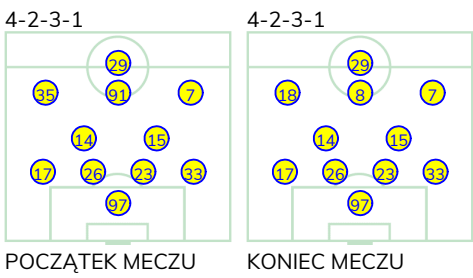
Średnie pozycje piłkarzy

Arka Gdynia

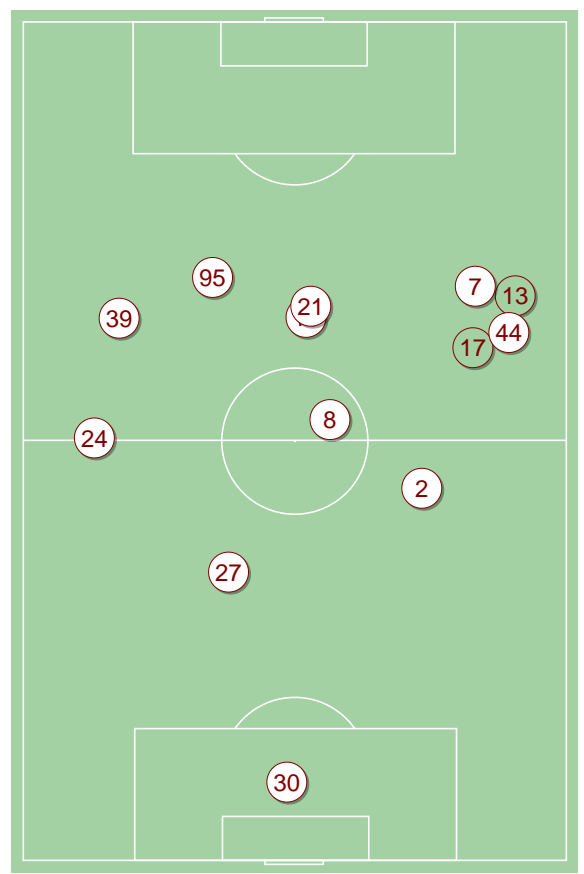
97	Staniszewski	
17	Marciniak	■
26	Danch	
23	Maric	
33	Zbozień	■
14	Nalepa	⊕
15	Kopczyński	
35	Młyński	'88 ▼
91	Serrarens	■ '84 ▼
7	Jankowski	⊕⊕
29	Zawada	■
8	Marcus Oliveira	'84 ▲
18	Antonik	'88 ▲

KGHM Zagłębie Lubin

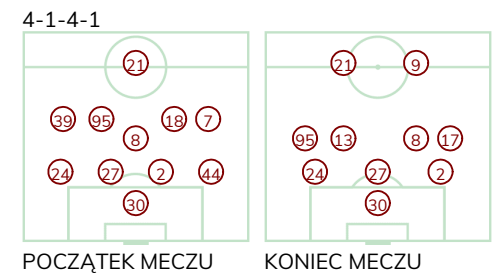
30	Hładun	
24	Tosik	
27	Jończy	
2	Kopacz	
44	Czerwiński	■
8	Poreba	■
39	Bohar	'87 ▼
95	Drazic	⊕■
18	Starzyński	'89 ▼
7	Zivec	'85 ▼
21	Bialek	⊕
17	Szysz	'85 ▲
13	Pakulski	'87 ▲
9	Sirk	'89 ▲



Arka Gdynia ↑



KGHM Zagłębie Lubin ↑



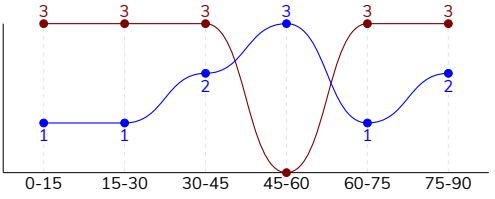
POCZĄTEK MECZU

KONIEC MECZU

ARKA GDYNIA 3-2 KGHM ZAGŁĘBIE LUBIN

Główne statystyki

STRZAŁY / CELNE	10 / 5	15 / 2
1. połowa	4 / 2	9 / 1
2. połowa	6 / 3	6 / 1

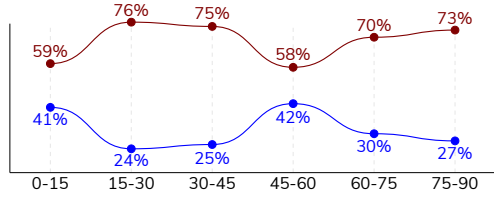


Strzały niecelne	4	8
Strzały zablokowane	1	4
Strzały z pola karnego / celne	7 / 5	10 / 1
Średni dystans do bramki, m	15.5	14.9
Faule	24	13
Żółte / czerwone kartki	4 / 0	3 / 1
Spalone	2	1
Rzuty różne	3	10

Posiadanie piłki

Statystyki drużyn

POSIADANIE PIŁKI	31%	69%
1. połowa	30%	70%
2. połowa	32%	68%



Ataki pozycyjne	47 / 5 11%	71 / 7 10%
Kontrataki	15 / 0 0%	15 / 1 7%
Ataki ze stałych fragmentów	14 / 6 43%	15 / 5 33%
Strzały z rzutów wolnych / celne	1 / 0 0%	-
Warianty rzutów wolnych	4 / 2 50%	3 / 1 33%
Rzuty różne	3 / 2 67%	10 / 4 40%
Rzuty karne / strzelone	1	-

TOP-3 InStat Index

7 Jankowski	358	95 Drazic	339
35 Młyński	321	7 Zivec	303
91 Serrarens	289	2 Kopacz	287

TOP-3 Strzały / celne

7 Jankowski	2 / 2 100%	21 Bialek	3 / 1 33%
29 Zawada	4 / 1 25%	95 Drazic	2 / 1 50%
14 Nalepa	2 / 1 50%	39 Bohar	2 / 0 0%

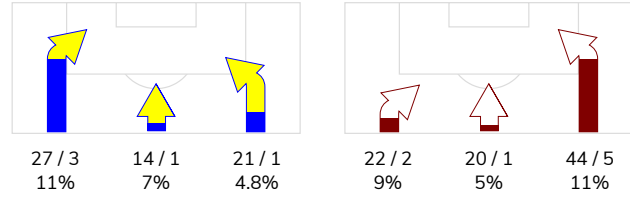
TOP-3 Podania

14 Nalepa	34 / 28 82%	24 Tosik	100 / 86 86%
33 Zbozień	34 / 24 71%	2 Kopacz	87 / 73 84%
15 Kopczyński	27 / 19 70%	27 Jończy	68 / 63 93%

Podania

PODANIA / DOKŁADNE	268 / 191 71%	644 / 545 85%
1. połowa	149 / 105 70%	335 / 282 84%
2. połowa	119 / 86 72%	309 / 263 85%
Podanie kluczowe	10 / 7 70%	15 / 11 73%

STRONY ATAKU



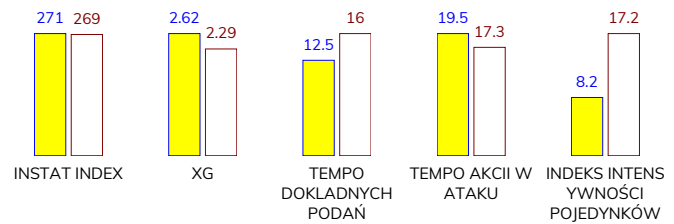
TOP-3 Podania kluczowe

33 Zbozień	2 / 2 100%	7 Zivec	5 / 5 100%
17 Marciniak	1 / 1 100%	95 Drazic	5 / 4 80%
14 Nalepa	1 / 1 100%	8 Poreba	1 / 1 100%

Pojedynki

POJEDYNKI	206 / 100 49%	206 / 106 51%
1. połowa	96 / 43 45%	96 / 53 55%
2. połowa	110 / 57 52%	110 / 53 48%
Pojedynki w powietrzu	62 / 34 55%	62 / 28 45%
Pojedynki na ziemi	144 / 66 46%	144 / 78 54%
Dryblingi / udane	33 / 19 58%	38 / 25 66%
Odbiory / udane	46 / 21 46%	45 / 26 58%
Straty / na własnej połowie	64 / 18	66 / 10
Odzyskane piłki / na połowie przeciwnika	51 / 9	39 / 9

Kluczowe indeksy występu



TOP-3 Pojedynki

29 Zawada	26 / 15 58%	21 Bialek	30 / 16 53%
35 Młyński	31 / 13 42%	2 Kopacz	21 / 14 67%
91 Serrarens	24 / 11 46%	7 Zivec	26 / 11 42%

TOP-3 Dryblingi

35 Młyński	12 / 7 58%	95 Drazic	10 / 7 70%
33 Zbozień	5 / 4 80%	39 Bohar	7 / 4 57%
7 Jankowski	5 / 3 60%	7 Zivec	7 / 4 57%

Terminy

Atak

Posiadanie piłki przez jedną drużynę z przejściem na połowę przeciwnika.

Kontratak

Atak z gry, który rozwija się bezpośrednio po przejęciu piłki od przeciwnika. Kontratak trwa nie więcej niż 30 sekund. Prędkość ruchu do bramki przeciwnika przy tym ataku wynosi nie mniej niż 2,6 m/s.

Atak pozycyjny

Atak z gry lub ze stałych fragmentów (wyrzut z autu, rzut wolny). Pozycyjny atak trwa więcej niż 30 sekund lub prędkość ruchu drużyny do bramki przeciwnika jest mniejsza niż 2,6 m/s.

Atak po rzucie wolnym lub wyrzucie z autu

Atak po rozegraniu rzutu różnego, rzutu wolnego lub wyrzutu z autu, przy którym pierwszym lub drugim zagranieniem jest strzał na bramkę lub dośrodkowanie w pole karne.

Atak po rzucie różnym

Akcje drużyny po rozegraniu rzutu różnego aż do straty piłki lub oddalenia piłki przez drużynę przeciwnika do strefy centralnej.

Strzał

Skierowanie piłki do bramki przeciwnika mającej na celu strzelenie bramki. Rejestrowane są strzały celne (w światło bramki), niecelne (w tym strzały w słupek i w poprzeczkę), a także strzały zablokowane przez przeciwnika.

Podanie kluczowe

Podanie do partnera, który jest w sytuacji bramkowej (1 na 1, pusta bramka itd.); podanie do zawodnika, które stwarza realną szansę na zdobycie bramki; podanie które 'odcina' linię obrony w fazie ataku.

Pojedynek

Wszystkie rodzaje pojedynków na boisku. To sumaryczny wskaźnik, zawierający walkę o niekontrolowaną przez nikogo piłkę, pojedynki w powietrzu, dryblingi, odbiory oraz straty, spowodowane odbiorami przeciwnika.

Pojedynek w powietrzu

Walka o piłkę, która znajduje się powyżej poziomu ramion..

Dryblowanie

Aktywna akcja piłkarza, posiadającego piłkę próba ominięcia przeciwnika z pomocą dryblingu. Przy udanym dryblingu zawodnikowi drużyny przeciwnej rejestruje się nieudane odebranie piłki i na odwrót.

Odbiór

Aktywne działanie zawodnika, usiłującego odebrać piłkę zawodnikowi ją posiadającemu (przeciwnikowi w tej sytuacji zostaje zaliczona strata); przeciwdziałanie dryblowaniu przeciwnika również uznaje się za odbiór.

Drybling

Świadomy ruch zawodnika z piłką (przynajmniej trzy kontakty z piłką)

Nieudane przyjęcie piłki

Strata piłki bez starcia z przeciwnikiem, w wyniku nieudanej akcji..

Odzyskane piłki

Akcja piłkarza (przejęcie, przechwyt, wygrany pojedynek), która powoduje stratę piłki przez przeciwnika z dalszą możliwością prowadzenia szybkiego kontrataku.

Strata piłki

Akcja zawodnika (niedokładne podanie, przegrany pojedynek, itd.), która powoduje stratę piłki przez jego drużynę. Jeśli posiadanie piłki zakończy się faulem przeciwnika lub strzałem w światło bramki, to strata nie rejestruje się.

Tempo akcji w ataku

Liczba akcji konstruktywnych na minutę posiadania piłki.

Tempo dokładnych podań

Liczba dokładnych podań na minutę posiadania piłki

Indeks intensywności pojedynków

liczba pojedynków i przechwytych drużyny broniącej - na minutę posiadania piłki przez przeciwnika

xG

System do oceny jakości strzałów wykonanych przez gracza lub drużynę. Liczbę expected goals oblicza się na podstawie rodzaju strzału i strefy, z której został wykonany.