



PKO Bank Polski
EKSTRAKLASA

KOLEJKA 19 13.12.19		
KONIEC MECZU		
ARKA GDYNIA	2 1	KGHM ZAGŁĘBIE LUBIN
MŁYŃSKI 12' JANKOWSKI 75'		STARZYŃSKI 21'

RAPORT STATYSTYCZNY

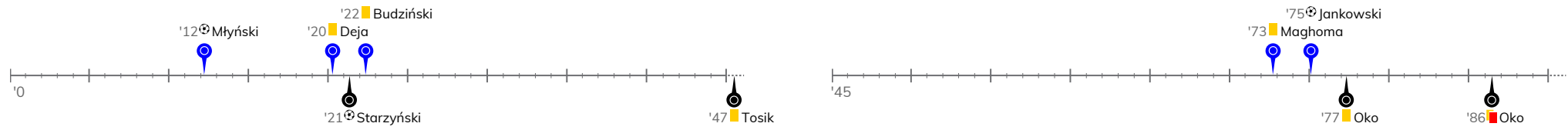


STATS

ARKA GDYNIA 2-1 KGHM ZAGŁĘBIE LUBIN

Informacje o meczu

Linia czasu



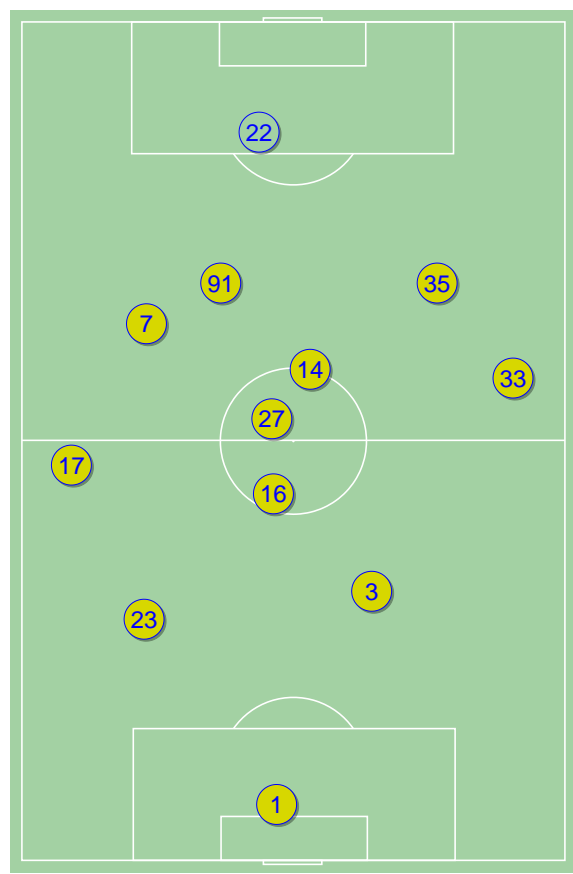
Średnie pozycje piłkarzy

Arka Gdynia

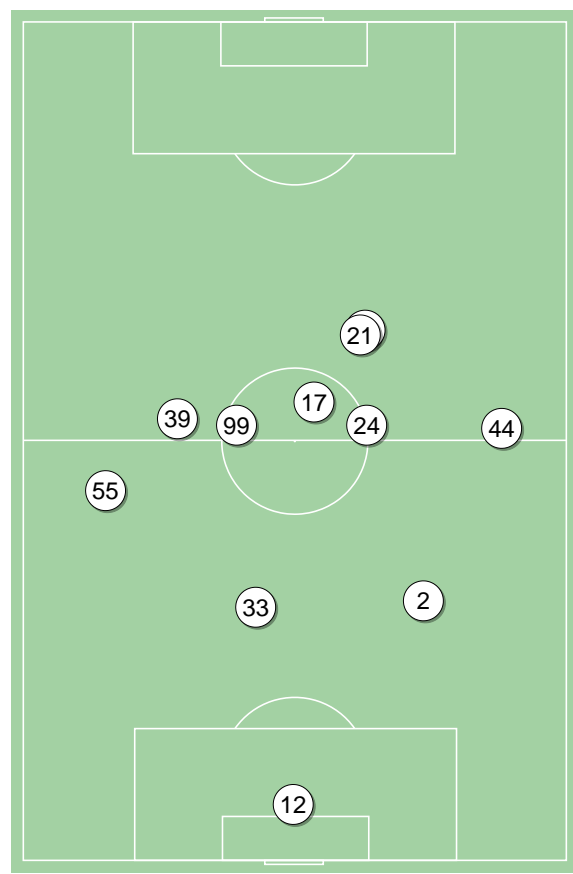
1	Steinbors	
17	Marciniak	
23	Maric	
3	Maghoma	■
33	Zbozień	
16	Deja	■
7	Jankowski	⊕
27	Budziński	■
14	Nalepa	'82 ▼
35	Młyński	⊕
91	Serrarens	
26	Danch	'82 ▲
22	Busuladzic	'90 ▲

KGHM Zagłębie Lubin

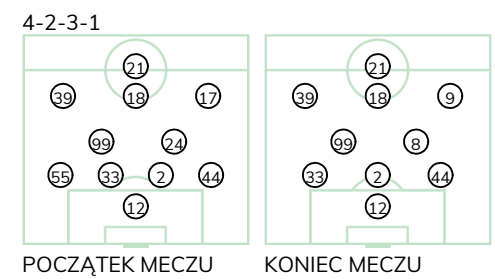
12	Forenc	
55	Oko	■
33	Guldan	
2	Kopacz	
44	Czerwiński	
99	Slisz	
24	Tosik	■
39	Bohar	
18	Starzyński	⊕
17	Szysz	'84 ▼
21	Bialek	
8	Poreba	'84 ▲
9	Sirk	'84 ▲



Arka Gdynia ↑



KGHM Zagłębie Lubin ↑

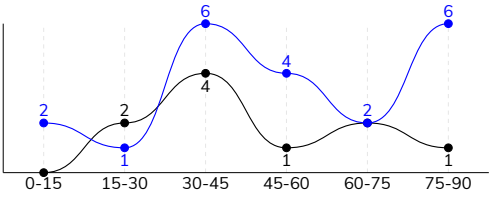


ARKA GDYNIA 2-1 KGHM ZAGŁĘBIE LUBIN

Statystyki drużyn

Główne statystyki

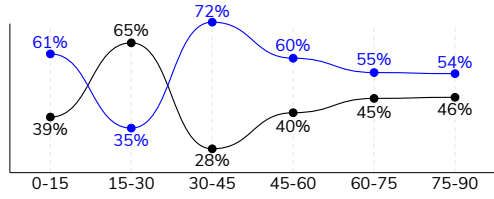
STRZAŁY / CELNE	21 / 6	10 / 5
1 połowa	9 / 2	6 / 4
2 połowa	12 / 4	4 / 1



Strzały niecelne	9	4
Strzały przejęte	6	-
Strzały z pola karnego / celne	9 / 4	4 / 1
Średni dystans do bramki, m	19.8	20.9
Faule	16	20
Żółte / czerwone kartki	3 / 0	1 / 1
Spalone	1	-
Rzuty różne	5	1

Posiadanie piłki

POSIADANIE PIŁKI	56%	44%
1 połowa	56%	44%
2 połowa	56%	44%



Ataki pozycyjne	72 / 9 13%	61 / 6 10%
Kontrataki	14 / 2 14%	14 / 2 14%
Stały fragment w ataku	14 / 9 64%	8 / 2 25%
Strzał z rzutu wolnego / celne	-	-
Warianty stałych fragmentów gry	5 / 3 60%	3 / 1 33%
Kombinacyjne rzuty różne	5 / 2 40%	1 / 0 0%
Rzuty karne / strzelone	-	1

TOP-3 InStat Index

7 Jankowski	340	18 Starzyński	299
27 Budziński	332	2 Kopacz	288
23 Maric	328	24 Tosik	276

TOP-3 Strzały / celne

7 Jankowski	4 / 2 50%	18 Starzyński	5 / 3 60%
91 Serrarens	3 / 2 67%	33 Guldan	1 / 1 100%
35 Młyński	2 / 1 50%	17 Szysz	1 / 1 100%

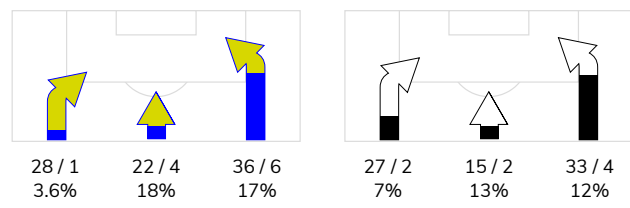
TOP-3 Podania

16 Deja	72 / 58 81%	44 Czerwiński	59 / 45 76%
3 Maghoma	54 / 47 87%	55 Oko	56 / 41 73%
23 Maric	50 / 46 92%	99 Slisz	46 / 33 72%

Podania

PODANIA / DOKŁADNE	543 / 437 80%	385 / 281 73%
1 połowa	305 / 247 81%	172 / 117 68%
2 połowa	238 / 190 80%	213 / 164 77%
Podanie kluczowe	14 / 9 64%	4 / 2 50%

STRONY ATAKU



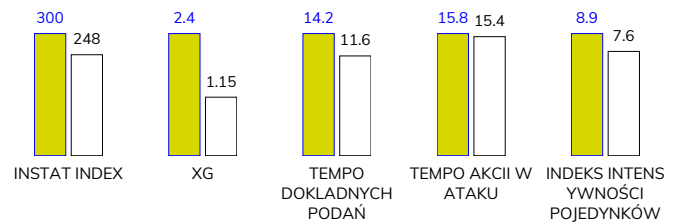
TOP-3 Podania kluczowe

7 Jankowski	4 / 3 75%	18 Starzyński	1 / 1 100%
33 Zbozień	3 / 3 100%	17 Szysz	1 / 1 100%
14 Nalepa	4 / 2 50%	24 Tosik	1 / 0 0%

Pojedynki

POJEDYNKI	158 / 86 54%	158 / 72 46%
1 połowa	69 / 36 52%	69 / 33 48%
2 połowa	89 / 50 56%	89 / 39 44%
Pojedynki w powietrzu	48 / 26 54%	48 / 22 46%
Pojedynki na ziemi	110 / 60 55%	110 / 50 45%
Zwody / udane	28 / 17 61%	17 / 8 47%
Odbiory / udane	27 / 19 70%	35 / 18 51%
Straty / na własnej połowie	70 / 14	74 / 17
Nabycie piłki / na połowie przeciwnika	54 / 13	51 / 9

Kluczowe indeksy występu



TOP-3 Pojedynki

23 Maric	18 / 16 89%	55 Oko	18 / 12 67%
91 Serrarens	20 / 10 50%	2 Kopacz	13 / 11 85%
16 Deja	15 / 10 67%	99 Slisz	20 / 10 50%

TOP-3 Zwody

91 Serrarens	4 / 4 100%	33 Guldan	2 / 2 100%
14 Nalepa	7 / 3 43%	39 Bohar	4 / 1 25%
27 Budziński	4 / 3 75%	99 Slisz	2 / 1 50%

ARKA GDYNIA 2-1 KGHM ZAGŁĘBIE LUBIN

Statystyka zawodników

Arka Gdynia

	INSTA T INDEX	Minuty na boisku	Bramki / asysty	xG	Strzały / celne	Faule	Faulow any	Spalony	Podania / dokładne	Podanie kluczowe	Podania przyjęte	Pojedyunki / wygrane	Pojedyunki w powietrzu	Pojedyunki na ziemi	Zwody / udane	Odbiory / udane	Strata piłki	Nabycie piłki
1 Steinbors	287	'98	-	-	-	-	-	-	30 / 27 90%	-	12	-	-	-	-	-	-	4
17 Marciniak	280	'98	-	0.01	1 / 1 100%	1	-	-	49 / 39 80%	-	33	11 / 8 73%	7 / 5 71%	4 / 3 75%	1 / 1 100%	2 / 2 100%	7	3
23 Maric	328	'98	-	0.01	1 / 0 0%	-	3	-	50 / 46 92%	-	35	18 / 16 89%	5 / 5 100%	13 / 11 85%	1 / 1 100%	3 / 3 100%	2	5
3 Maghoma	314	'98	-	-	-	1	1	-	54 / 47 87%	-	42	8 / 6 75%	4 / 3 75%	4 / 3 75%	-	2 / 1 50%	-	11
33 Zbozień	321	'98	-	0.04	1 / 0 0%	3	-	-	52 / 43 83%	3 / 3 100%	32	9 / 5 56%	1 / 0 0%	8 / 5 63%	2 / 0 0%	2 / 2 100%	6	8
16 Deja	291	'98	-	0.02	1 / 0 0%	3	4	-	72 / 58 81%	-	56	15 / 10 67%	6 / 4 67%	9 / 6 67%	2 / 2 100%	1 / 1 100%	5	12
7 Jankowski	340	'98	1 / 1	1.07	4 / 2 50%	-	3	-	45 / 30 67%	4 / 3 75%	47	18 / 8 44%	8 / 3 38%	10 / 5 50%	-	4 / 2 50%	8	2
27 Budziński	332	'86	-	0.37	5 / 0 0%	2	3	-	51 / 41 80%	-	43	18 / 9 50%	3 / 0 0%	15 / 9 60%	4 / 3 75%	4 / 3 75%	8	4
14 Nalepa	270	'94	-	0.26	3 / 0 0%	1	-	-	56 / 43 77%	4 / 2 50%	46	19 / 6 32%	2 / 0 0%	17 / 6 35%	7 / 3 43%	4 / 3 75%	11	3
35 Młyński	304	'98	1 / 1	0.15	2 / 1 50%	1	1	-	38 / 24 63%	2 / 1 50%	40	17 / 6 35%	4 / 1 25%	13 / 5 38%	4 / 2 50%	3 / 1 33%	15	1
91 Serrarens	269	'98	-	0.47	3 / 2 67%	4	3	1	38 / 32 84%	1 / 0 0%	43	20 / 10 50%	7 / 4 57%	13 / 6 46%	4 / 4 100%	2 / 1 50%	6	-
26 Danch	-	'11	-	-	-	-	-	-	2 / 2 100%	-	1	2 / 1 50%	1 / 1 100%	1 / 0 0%	-	-	-	1
22 Busuladzic	267	'3	-	-	-	-	1	-	6 / 5 83%	-	7	3 / 1 33%	-	3 / 1 33%	3 / 1 33%	-	2	-

KGHM Zagłębie Lubin

	INSTA T INDEX	Minuty na boisku	Bramki / asysty	xG	Strzały / celne	Faule	Faulow any	Spalony	Podania / dokładne	Podanie kluczowe	Podania przyjęte	Pojedyunki / wygrane	Pojedyunki w powietrzu	Pojedyunki na ziemi	Zwody / udane	Odbiory / udane	Strata piłki	Nabycie piłki
12 Forenc	262	'98	-	-	-	-	-	-	28 / 22 79%	-	8	-	-	-	-	-	2	4
55 Oko	198	'92	-	-	-	4	-	-	56 / 41 73%	-	25	18 / 12 67%	6 / 3 50%	12 / 9 75%	-	4 / 4 100%	7	10
33 Guldán	245	'98	-	0.02	1 / 1 100%	2	-	-	30 / 23 77%	-	20	14 / 9 64%	4 / 3 75%	10 / 6 60%	2 / 2 100%	5 / 2 40%	3	6
2 Kopacz	288	'98	-	-	-	-	2	-	45 / 29 64%	-	26	13 / 11 85%	2 / 1 50%	11 / 10 91%	1 / 1 100%	4 / 4 100%	6	9
44 Czerwiński	229	'98	-	-	-	2	1	-	59 / 45 76%	-	37	10 / 4 40%	3 / 1 33%	7 / 3 43%	1 / 1 100%	3 / 2 67%	13	6
99 Slisz	237	'98	-	-	-	2	1	-	46 / 33 72%	-	35	20 / 10 50%	5 / 3 60%	15 / 7 47%	2 / 1 50%	6 / 3 50%	4	6
24 Tosik	276	'89	-	0.04	1 / 0 0%	3	2	-	37 / 30 81%	1 / 0 0%	27	11 / 7 64%	4 / 4 100%	7 / 3 43%	2 / 0 0%	2 / 2 100%	5	4
39 Bohar	233	'98	-	0.04	1 / 0 0%	1	2	-	20 / 13 65%	1 / 0 0%	23	13 / 3 23%	1 / 0 0%	12 / 3 25%	4 / 1 25%	1 / 0 0%	9	3
18 Starzyński	299	'98	1 / 0	0.97	5 / 3 60%	-	3	-	33 / 24 73%	1 / 1 100%	30	11 / 3 27%	4 / 1 25%	7 / 2 29%	1 / 1 100%	4 / 0 0%	5	1
17 Szysz	214	'89	-	0.03	1 / 1 100%	-	2	-	12 / 5 42%	1 / 1 100%	16	16 / 4 25%	8 / 2 25%	8 / 2 25%	2 / 0 0%	2 / 1 50%	7	1
21 Bialek	247	'98	-	0.05	1 / 0 0%	6	1	-	16 / 13 81%	-	30	26 / 7 27%	10 / 4 40%	16 / 3 19%	1 / 1 100%	2 / 0 0%	13	1
8 Poreba	-	'8	-	-	-	-	1	-	1 / 1 100%	-	1	3 / 1 33%	1 / 0 0%	2 / 1 50%	-	1 / 0 0%	-	-
9 Sirk	-	'8	-	-	-	-	-	-	2 / 2 100%	-	3	3 / 1 33%	-	3 / 1 33%	1 / 0 0%	1 / 0 0%	-	-

Terminy

Atak

To posiadanie piłki przez jedną drużynę z przejściem na połowę przeciwnika.

Szybki atak (kontratak)

atak z gry, który rozwija się bezpośrednio po przejęciu piłki od przeciwnika. Szybki atak trwa nie więcej niż 30 sekund. Prędkość ruchu do bramki przeciwnika przy tym ataku wynosi nie mniej niż 2,6 m/s.

Atak pozycyjny

Atak z gry lub stałych fragmentów (aut, rzut wolny). Pozycyjny atak trwa więcej niż 30s lub prędkość ruchu drużyny do bramki przeciwnika jest mniejsza niż 2,6 m/s.

Atak z rzutu wolnego lub autu.

Atak po rozegraniu rzutu wolnego lub autu, przy którym pierwszym lub drugim działaniem jest strzał na bramkę, lub podanie w pole karne przeciwnika.

Atak z rzutu różnego.

Akcje drużyny po rozegraniu rzutu różnego aż do końca posiadania piłki lub oddalenia piłki przez drużynę przeciwnika do strefy centralnej.

Strzał

Skierowanie piłki do bramki przeciwnika mającej na względzie strzelenie bramki. Rejestrowane są strzały celne (w światło bramki), niecelne (w tym strzały w słupek i w poprzeczkę), a także strzały przejęte przez przeciwnika.

Podanie kluczowe

Podanie do partnera, który jest w sytuacji bramkowej (1 na 1, pusta bramka itd.); podanie do zawodnika, które stwarza realną szansę na zdobycie bramki; podanie które 'odcina' linię obrony w fazie ataku.

Pojedynki

Wszystkie rodzaje walki o piłkę piłkarzy na boisku. Pojedynki nie są rejestrowane dodatkowo, jest to sumaryczny wskaźnik, zawiera walkę o piłkę w neutralnym położeniu zarówno na ziemi jak i w powietrzu, dryblingi, odebrania piłki oraz utraty piłki przy odbiorach przeciwnika

Pojedynki w powietrzu

Walka o piłkę, która znajduje się powyżej poziomu ramion.

Dryblowanie

Aktywna akcja piłkarza, posiadającego piłkę próba ominięcia przeciwnika z pomocą dryblingu. Przy udanym dryblingu zawodnikowi drużyny przeciwnej rejestruje się nieudane odebranie piłki i na odwrót.

Odebranie piłki przeciwnikowi i strata piłki w walce

Aktywne działania zawodnika, usiłującego odebrać piłkę zawodnikowi posiadającemu ją (przeciwnikowi rejestruje się strata piłki poprzez odebranie); odebranie to także przeszkadzanie w dryblowaniu przeciwnikowi.

Posiadanie piłki

Ruch zawodnika z piłką (mniej niż 3 dotknięcia piłki).

Nieudane przyjęcie piłki (nieudana kontrola nad piłką)

Strata piłki bez jakiegokolwiek walki z przeciwnikiem, spowodowana przez techniczne błędy rywala.

Nabycie piłki

Akcja piłkarza (przejęcie, przechwyt, wygrany pojedynek), która powoduje stratę piłki przez przeciwnika z dalszą możliwością prowadzenia szybkiego ataku.

Strata piłki

Akcja zawodnika (niedokładne podanie, przegrany pojedynek, itd.), która powoduje stratę piłki przez jego drużynę. Jeśli posiadanie piłki zakończy się faulem przeciwnika lub strzałem w światło bramki, to strata nie rejestruje się.

Tempo akcji w ataku

Liczba akcji skierowanych na atak w momencie posiadania piłki.

Tempo dokładnych podań

Liczba dokładnych podań w momencie posiadania piłki

Indeks intensywności pojedynków

liczba pojedynków i przechwytych drużyny broniącej- na minutę -w czasie posiadania piłki przez przeciwnika

xG

System do oceny jakości strzałów wykonanych przez gracza lub drużynę. Liczbę expected goals oblicza się na podstawie rodzaju strzału i strefy, z której został wykonany.