



PKO Bank Polski
EKSTRAKLASA

KOLEJKA 20 07.03.21		
KONIEC MECZU		
PIAST GLIWICE	2 1	STAL MIELEC
LIPSKI 61' MENDES ALVES 71'		KOLEV 8'

RAPORT STATYSTYCZNY



STATS

PIAST GLIWICE 2-1 STAL MIELEC

Informacje o meczu

Linia czasu



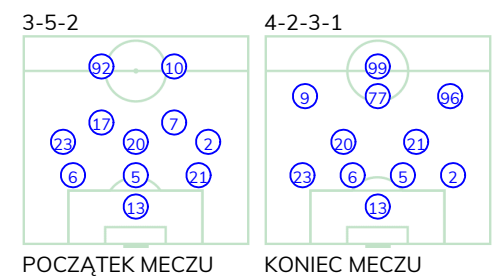
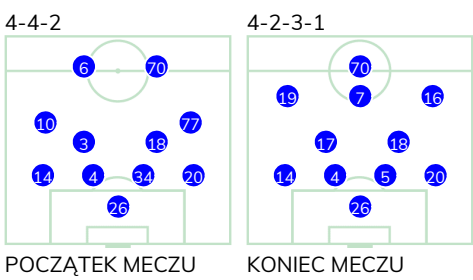
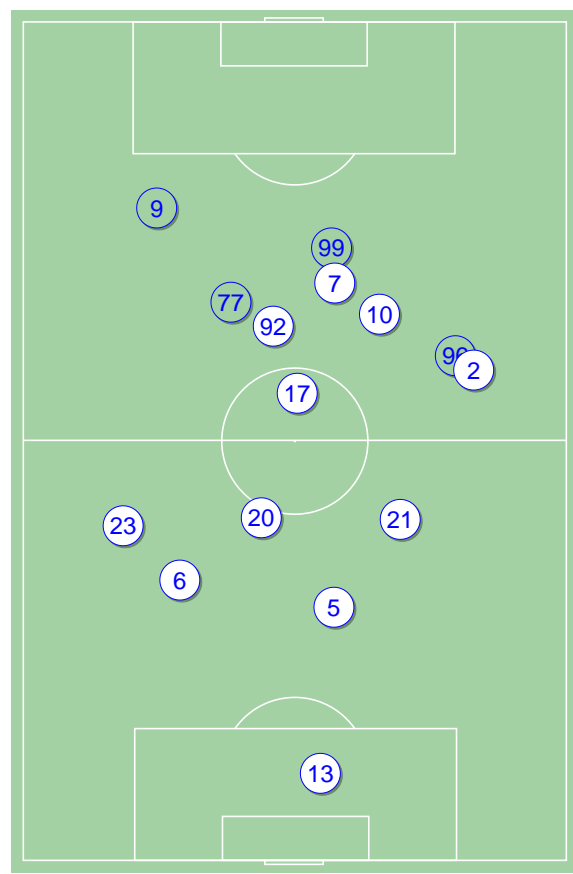
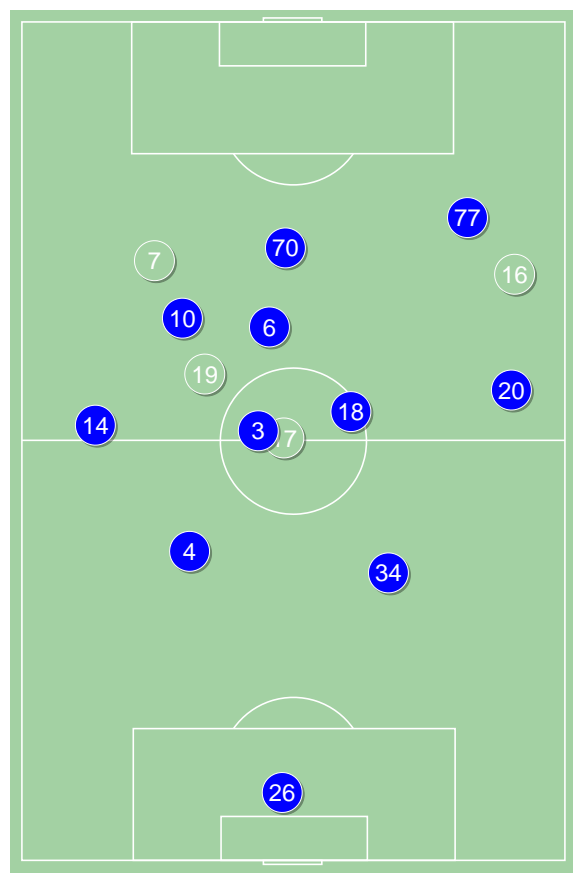
Średnie pozycje piłkarzy

Piast Gliwice

26	Plach	
14	Holubek	
4	Czerwiński	
34	Malarczyk	'82 ▼
20	Konczkowski	
3	Jodłowiec	'46 ▼
18	Sokołowski	
10	Vida	'46 ▼
77	Pyrka	'69 ▼
6	Chrapek	'76 ▼
70	Świerczok	
17	Lipski	⊕ '46 ▲
7	Mendes Alves	⊕ '46 ▲
16	Steczyk	'69 ▲
19	Milewski	'76 ▲
5	Huk	'82 ▲

Stal Mielec

13	Straczek	
6	Flis	■
5	Żyro	
21	Matras	
23	Getinger	
20	Tomasiewicz	
2	Granlund	
17	Forsell	'72 ▼
7	Domański	'72 ▼
92	Kolev	⊕ '57 ▼
10	Mak	'57 ▼
77	Jankowski	'57 ▲
99	Zjawinski	■ '57 ▲
9	Prokic	'72 ▲
96	Dadok	'72 ▲



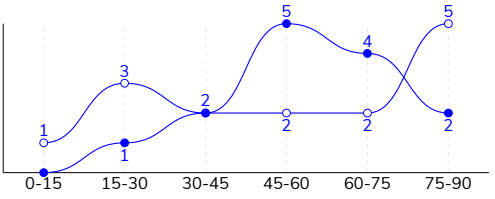
Piast Gliwice ↑

Stal Mielec ↑

PIAST GLIWICE 2-1 STAL MIELEC

Główne statystyki

STRZAŁY / CELNE	14 / 4	15 / 8
1. połowa	3 / 0	6 / 2
2. połowa	11 / 4	9 / 6



Strzały niecelne	6	5
Strzały zablokowane	4	2
Strzały z pola karnego / celne	8 / 2	8 / 5
Średni dystans do bramki, m	16.8	16.8
Faule	9	19
Żółte / czerwone kartki	-	2 / 0
Spalone	2	3
Rzuty różne	4	2

Podania

PODANIA / DOKŁADNE	507 / 402 79%	383 / 285 74%
1. połowa	288 / 230 80%	177 / 125 71%
2. połowa	219 / 172 79%	206 / 160 78%
Podanie kluczowe	8 / 6 75%	9 / 5 56%

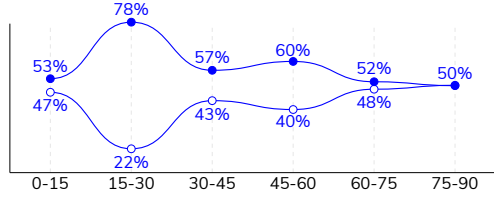
Pojedynki

POJEDYNKI	198 / 108 55%	198 / 90 45%
1. połowa	92 / 53 58%	92 / 39 42%
2. połowa	106 / 55 52%	106 / 51 48%
Pojedynki w powietrzu	79 / 39 49%	79 / 40 51%
Pojedynki na ziemi	119 / 69 58%	119 / 50 42%
Dryblingi / udane	27 / 14 52%	21 / 9 43%
Odbiory / udane	28 / 19 68%	32 / 18 56%
Straty / na własnej połowie	92 / 16	97 / 30
Odzyskane piłki / na połowie przeciwnika	71 / 20	67 / 10

Posiadanie piłki

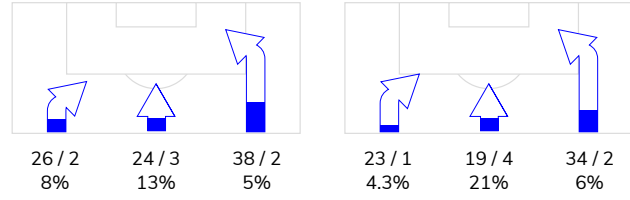
Statystyki drużyn

POSIADANIE PIŁKI	58%	42%
1. połowa	63%	37%
2. połowa	54%	46%

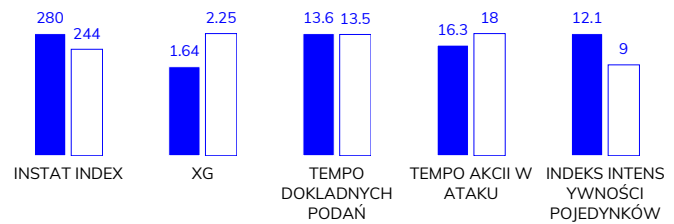


Ataki pozycyjne	69 / 5 7%	64 / 6 9%
Kontrataki	19 / 2 11%	12 / 1 8%
Ataki ze stałych fragmentów	14 / 5 36%	6 / 4 67%
Strzały z rzutów wolnych / celne	1 / 1 100%	-
Warianty rzutów wolnych	7 / 3 43%	2 / 0 0%
Rzuty różne	4 / 1 25%	2 / 2 100%
Rzuty karne / strzelone	-	-

STRONY ATAKU



Kluczowe indeksy występu



TOP-3 InStat Index

17 Lipski	320	21 Matras	320
26 Plach	315	92 Kolev	318
20 Konczkowski	314	6 Flis	283

TOP-3 Strzały / celne

7 Mendes Alves	3 / 1 33%	5 Żyro	3 / 1 33%
70 Świerczok	3 / 1 33%	23 Getinger	2 / 1 50%
6 Chrapek	1 / 1 100%	77 Jankowski	2 / 1 50%

TOP-3 Podania

20 Konczkowski	59 / 49 83%	6 Flis	56 / 47 84%
14 Holubek	64 / 47 73%	21 Matras	56 / 39 70%
4 Czerwiński	52 / 47 90%	17 Forsell	38 / 28 74%

TOP-3 Podania kluczowe

70 Świerczok	3 / 2 67%	21 Matras	3 / 1 33%
18 Sokołowski	1 / 1 100%	2 Granlund	2 / 1 50%
4 Czerwiński	1 / 1 100%	23 Getinger	1 / 1 100%

TOP-3 Pojedynki

18 Sokołowski	25 / 16 64%	6 Flis	22 / 18 82%
3 Jońdowiec	22 / 14 64%	21 Matras	21 / 13 62%
14 Holubek	21 / 12 57%	92 Kolev	22 / 10 45%

TOP-3 Dryblingi

20 Konczkowski	4 / 3 75%	9 Prokic	3 / 3 100%
6 Chrapek	4 / 3 75%	7 Domański	4 / 2 50%
3 Jońdowiec	3 / 3 100%	2 Granlund	2 / 1 50%

PIAST GLIWICE 2-1 STAL MIELEC

Statystyki zawodników

Piast Gliwice

	INSTA T INDEX	Minuty na boisku	Bramki / asysty	xG	Strzały / celne	Faule	Faulow any	Spalon e	Podania / dokładne	Podanie kluczowe	Podania przyjęte	Pojedyunki / wygrane	Pojedyunki w powietrzu	Pojedyunki na ziemi	Dryblingi / udane	Odbiory / udane	Stracone piłki	Odzyska ne piłki
26 Plach	315	'94	-	-	-	-	-	-	29 / 20 69%	-	12	-	-	-	-	-	5	4
14 Holubek	251	'94	-	0.02	1 / 0 0%	1	2	-	64 / 47 73%	-	34	21 / 12 57%	9 / 4 44%	12 / 8 67%	-	2 / 1 50%	11	10
4 Czerwiński	305	'94	-	-	-	-	-	-	52 / 47 90%	1 / 1 100%	38	13 / 9 69%	9 / 6 67%	4 / 3 75%	1 / 1 100%	-	4	10
34 Malarczyk	288	'82	-	0.08	1 / 0 0%	-	-	-	55 / 44 80%	-	33	14 / 12 86%	8 / 8 100%	6 / 4 67%	1 / 0 0%	1 / 1 100%	8	15
20 Konczkowski	314	'94	-	-	-	-	2	-	59 / 49 83%	-	44	11 / 9 82%	2 / 2 100%	9 / 7 78%	4 / 3 75%	5 / 4 80%	7	3
3 Jodłowiec	257	'45	-	-	-	-	1	-	35 / 26 74%	-	25	22 / 14 64%	11 / 5 45%	11 / 9 82%	3 / 3 100%	2 / 1 50%	4	5
18 Sokółowski	296	'94	-	0.20	2 / 0 0%	1	1	-	51 / 40 78%	1 / 1 100%	38	25 / 16 64%	10 / 7 70%	15 / 9 60%	2 / 1 50%	5 / 4 80%	7	11
10 Vida	247	'45	-	-	-	-	1	-	17 / 14 82%	-	15	6 / 3 50%	4 / 2 50%	2 / 1 50%	-	2 / 1 50%	3	1
77 Pyrka	273	'68	-	0.21	2 / 0 0%	1	-	-	23 / 19 83%	1 / 1 100%	28	17 / 4 24%	6 / 0 0%	11 / 4 36%	4 / 2 50%	2 / 2 100%	13	3
6 Chrapek	267	'75	-	0.14	1 / 1 100%	1	4	-	45 / 39 87%	1 / 0 0%	47	17 / 8 47%	7 / 2 29%	10 / 6 60%	4 / 3 75%	1 / 1 100%	7	2
70 Świerczok	298	'94	0 / 1	0.31	3 / 1 33%	3	3	1	19 / 14 74%	3 / 2 67%	36	25 / 9 36%	7 / 2 29%	18 / 7 39%	4 / 0 0%	-	13	-
17 Lipski	320	'49	1 / 0	0.08	1 / 1 100%	1	1	-	25 / 21 84%	-	14	7 / 4 57%	2 / 1 50%	5 / 3 60%	-	2 / 1 50%	2	4
7 Mendes Alves	305	'49	1 / 0	0.60	3 / 1 33%	-	1	1	14 / 9 64%	-	19	11 / 5 45%	3 / 0 0%	8 / 5 63%	1 / 1 100%	3 / 1 33%	4	1
16 Steczyk	228	'25	-	-	-	1	1	-	9 / 6 67%	-	11	5 / 1 20%	-	5 / 1 20%	3 / 0 0%	2 / 1 50%	3	1
19 Milewski	238	'18	-	-	-	-	-	-	8 / 5 63%	1 / 1 100%	8	4 / 2 50%	1 / 0 0%	3 / 2 67%	-	1 / 1 100%	1	1
5 Huk	-	'12	-	-	-	-	-	-	2 / 2 100%	-	-	-	-	-	-	-	-	-

Stal Mielec

	INSTA T INDEX	Minuty na boisku	Bramki / asysty	xG	Strzały / celne	Faule	Faulow any	Spalon e	Podania / dokładne	Podanie kluczowe	Podania przyjęte	Pojedyunki / wygrane	Pojedyunki w powietrzu	Pojedyunki na ziemi	Dryblingi / udane	Odbiory / udane	Stracone piłki	Odzyska ne piłki
13 Straczek	217	'94	-	-	-	-	1	-	22 / 20 91%	-	4	1 / 1 100%	1 / 1 100%	-	-	-	2	4
6 Flis	283	'94	-	-	-	2	-	-	56 / 47 84%	1 / 0 0%	24	22 / 18 82%	12 / 10 83%	10 / 8 80%	1 / 1 100%	5 / 4 80%	3	17
5 Żyro	233	'94	-	0.68	3 / 1 33%	3	3	-	26 / 18 69%	-	20	11 / 5 45%	3 / 2 67%	8 / 3 38%	-	1 / 1 100%	5	8
21 Matras	320	'94	0 / 1	0.09	1 / 1 100%	2	-	-	56 / 39 70%	3 / 1 33%	36	21 / 13 62%	11 / 7 64%	10 / 6 60%	2 / 1 50%	1 / 1 100%	8	9
23 Getinger	237	'94	-	0.05	2 / 1 50%	1	-	-	36 / 25 69%	1 / 1 100%	15	12 / 5 42%	2 / 0 0%	10 / 5 50%	2 / 0 0%	5 / 4 80%	8	10
20 Tomaszewicz	222	'94	-	-	-	-	2	-	35 / 28 80%	-	29	16 / 7 44%	4 / 2 50%	12 / 5 42%	2 / 0 0%	5 / 3 60%	8	6
2 Granlund	226	'94	-	0.06	2 / 0 0%	3	-	-	30 / 22 73%	2 / 1 50%	17	16 / 6 38%	7 / 5 71%	9 / 1 11%	2 / 1 50%	1 / 0 0%	8	8
17 Forsell	214	'72	-	-	-	3	-	-	38 / 28 74%	1 / 1 100%	30	15 / 4 27%	5 / 1 20%	10 / 3 30%	-	6 / 2 33%	7	3
7 Domański	236	'72	-	0.09	1 / 1 100%	1	-	-	29 / 19 66%	-	32	20 / 4 20%	4 / 0 0%	16 / 4 25%	4 / 2 50%	4 / 1 25%	11	1
92 Kolev	318	'57	1 / 0	0.17	1 / 1 100%	-	-	2	20 / 18 90%	1 / 1 100%	26	22 / 10 45%	17 / 9 53%	5 / 1 20%	1 / 0 0%	-	8	1
10 Mak	209	'57	-	0.12	1 / 0 0%	3	2	-	13 / 9 69%	-	22	11 / 3 27%	3 / 0 0%	8 / 3 38%	1 / 0 0%	1 / 0 0%	8	-
77 Jankowski	233	'37	-	0.41	2 / 1 50%	-	-	-	9 / 6 67%	-	10	5 / 1 20%	1 / 0 0%	4 / 1 25%	1 / 0 0%	2 / 1 50%	3	-
99 Zjawinski	214	'37	-	0.54	1 / 1 100%	1	-	1	3 / 1 33%	-	8	9 / 3 33%	4 / 1 25%	5 / 2 40%	-	-	8	-
9 Prokic	274	'22	-	0.04	1 / 1 100%	-	-	-	5 / 1 20%	-	5	6 / 6 100%	2 / 2 100%	4 / 4 100%	3 / 3 100%	1 / 1 100%	4	-
96 Dadok	231	'22	-	-	-	-	1	-	5 / 4 80%	-	7	11 / 4 36%	3 / 0 0%	8 / 4 50%	2 / 1 50%	-	6	-

PIAST GLIWICE 2-1 STAL MIELEC

Terminy

Atak

Posiadanie piłki przez jedną drużynę z przejściem na połowę przeciwnika.

Kontratak

Atak z gry, który rozwija się bezpośrednio po przejęciu piłki od przeciwnika. Kontratak trwa nie więcej niż 30 sekund. Prędkość ruchu do bramki przeciwnika przy tym ataku wynosi nie mniej niż 2,6 m/s.

Atak pozycyjny

Atak z gry lub ze stałych fragmentów (wyrzut z autu, rzut wolny). Pozycyjny atak trwa więcej niż 30 sekund lub prędkość ruchu drużyny do bramki przeciwnika jest mniejsza niż 2,6 m/s.

Atak po rzucie wolnym lub wyrzucie z autu

Atak po rozegraniu rzutu różnego, rzutu wolnego lub wyrzutu z autu, przy którym pierwszym lub drugim zagranieniem jest strzał na bramkę lub dośrodkowanie w pole karne.

Atak po rzucie różnym

Akcje drużyny po rozegraniu rzutu różnego aż do straty piłki lub oddalenia piłki przez drużynę przeciwnika do strefy centralnej.

Strzał

Skierowanie piłki do bramki przeciwnika mającej na celu strzelenie bramki. Rejestrowane są strzały celne (w światło bramki), niecelne (w tym strzały w słupek i w poprzeczkę), a także strzały zablokowane przez przeciwnika.

Podanie kluczowe

Podanie do partnera, który jest w sytuacji bramkowej (1 na 1, pusta bramka itd.); podanie do zawodnika, które stwarza realną szansę na zdobycie bramki; podanie które 'odcina' linię obrony w fazie ataku.

Pojedynki

Wszystkie rodzaje pojedynków na boisku. To sumaryczny wskaźnik, zawierający walkę o niekontrolowaną przez nikogo piłkę, pojedynki w powietrzu, dryblingi, odbiory oraz straty, spowodowane odbiorami przeciwnika.

Pojedynek w powietrzu

Walka o piłkę, która znajduje się powyżej poziomu ramion..

Dryblowanie

Aktywna akcja piłkarza, posiadającego piłkę próba ominięcia przeciwnika z pomocą dryblingu. Przy udanym dryblingu zawodnikowi drużyny przeciwnej rejestruje się nieudane odebranie piłki i na odwrót.

Odbiór

Aktywne działanie zawodnika, usiłującego odebrać piłkę zawodnikowi ją posiadającemu (przeciwnikowi w tej sytuacji zostaje zaliczona strata); przeciwdziałanie dryblowaniu przeciwnika również uznaje się za odbiór.

Drybling

Świadomy ruch zawodnika z piłką (przynajmniej trzy kontakty z piłką)

Nieudane przyjęcie piłki

Strata piłki bez starcia z przeciwnikiem, w wyniku nieudanej akcji..

Odzyskane piłki

Akcja piłkarza (przejęcie, przechwyt, wygrany pojedynek), która powoduje stratę piłki przez przeciwnika z dalszą możliwością prowadzenia szybkiego kontrataku.

Strata piłki

Akcja zawodnika (niedokładne podanie, przegrany pojedynek, itd.), która powoduje stratę piłki przez jego drużynę. Jeśli posiadanie piłki zakończy się faulem przeciwnika lub strzałem w światło bramki, to strata nie rejestruje się.

Tempo akcji w ataku

Liczba akcji konstruktywnych na minutę posiadania piłki.

Tempo dokładnych podań

Liczba dokładnych podań na minutę posiadania piłki

Indeks intensywności pojedynków

liczba pojedynków i przechwytych drużyny broniącej - na minutę posiadania piłki przez przeciwnika

xG

System do oceny jakości strzałów wykonanych przez gracza lub drużynę. Liczbę expected goals oblicza się na podstawie rodzaju strzału i strefy, z której został wykonany.